



FEUILLE PAROISSIALE DE SAINT JEAN XXIII

Dimanche 14 décembre 2025

« Es-tu celui qui doit venir ? »

Comment comprendre que Jean le Baptiste, celui qui a été capable de percevoir la présence invisible de Jésus dans le sein de Marie, celui qui l'annonçait avec tant d'assurance en appelant ses contemporains à la conversion sur les bords du Jourdain et en désignant Jésus comme le Messie quand il s'est approché pour être baptisé, envoie demander à Jésus : « Es-tu celui qui doit venir, ou devons-nous en attendre un autre ? »

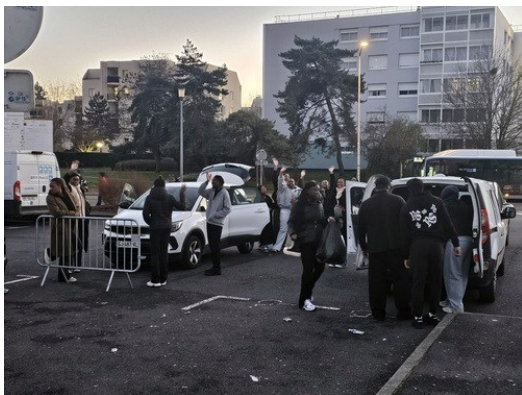
La vie reste difficile, Hérode règne toujours en tyran, les gens continuent à souffrir, à connaître la pauvreté, la maladie, la mort, du fond de sa prison, alors qu'il va être décapité, Jean-Baptiste est traversé par le doute le plus radical : Jésus est-il vraiment le Messie ? Ne me suis-je pas trompé ?

C'est l'image même que Jean-Baptiste a du Messie qui s'écroule. Il n'est pas celui qui nous fait échapper à la condition humaine mais celui qui vient prendre notre condition humaine, se faire proche de nous, nous associer à son œuvre d'amour, nous donner son Esprit pour vivre en fils de Dieu au milieu du monde tel qu'il est avec ses joies et ses difficultés, ses drames.

Si nous écoutons les informations en boucle, si nous ne prenons pas le temps de la prière, de la méditation de l'Évangile, de l'engagement auprès de nos frères, nous risquons bien d'aller plus loin que Jean le Baptiste et de conclure que Jésus n'était pas le Messie attendu.

La réponse que Jésus fait à Jean-Baptiste en faisant référence à la promesse d'Isaïe est aussi pour nous : « Allez annoncer à Jean ce que vous entendez et voyez : Les aveugles retrouvent la vue, et les boiteux marchent, les lépreux sont purifiés, et les sourds entendent, les morts ressuscitent, et les pauvres reçoivent la Bonne Nouvelle. Heureux celui pour qui je ne suis pas une occasion de chute ! »

Ouvrez les yeux, ouvrez les oreilles, sachez percevoir ma présence, l'action de l'Esprit Saint. Sachez être collaborateurs de mon action. Laissez-vous



Départ des jeunes de Jean XXIII
pour un partage avec les sans-abris, le 30/11

toucher par l'Esprit Saint, laissez Jésus vous relever, vous remettre sur le chemin de l'Évangile, de l'amour reçu et partagé.

Laissez vos oreilles savoir entendre le cri du pauvre à vos côtés ; sachez voir votre frère dans le besoin, vous approcher de lui, le prendre par la main, l'aider à se relever, sachez dénoncer les injustices et agir contre elles. Ne restez pas muets ! Sachez, de manière adaptée, témoigner de ma présence, de mon amour, auprès de ceux qui vous entourent.

Fortifiez les mains défaillantes, affermissez les genoux qui fléchissent, dites aux gens qui s'affolent : « Soyez forts, ne craignez pas. Voici votre Dieu : c'est la vengeance qui vient, la revanche de Dieu. Il vient lui-même et va vous sauver. »

La « vengeance, la revanche de Dieu » ?... C'est sa victoire contre le mal et non contre des personnes, c'est sa vie donnée sur la croix pour tous les hommes !

« Frères, en attendant la venue du Seigneur, prenez patience. », nous dit Jacques. Prendre patience à l'école du cultivateur, ce n'est pas être inactif, passif. C'est travailler, travailler la terre, semer, bêcher, arroser, jour après jour, sans nous décourager, quelles que soient les tempêtes, les difficultés.

Bruno Cadart

« Je t'ai aimé » « Dilexit te » 1^{ère} exhortation apostolique du Pape Léon

Nous continuons la publication de la 1^{ère} exhortation apostolique du Pape Léon à partir d'une ébauche du Pape François, un appel très fort à l'attention aux plus pauvres.

Préjugés idéologiques

13. La richesse a augmenté, mais avec des inégalités

Au-delà des données – qui sont parfois “interprétées” de manière à convaincre que la situation des pauvres n'est pas si grave –, la réalité générale est assez claire : « Des règles économiques se sont révélées efficaces pour la croissance, mais pas pour le développement humain intégral. La richesse a augmenté, mais avec des inégalités ; et ainsi, il se fait que de nouvelles pauvretés apparaissent. Lorsqu'on affirme que le monde moderne a réduit la pauvreté, on le fait en la mesurant avec des critères d'autres temps qui ne sont pas comparables avec la réalité actuelle. En effet, par exemple, ne pas avoir accès à l'énergie électrique n'était pas autrefois considéré comme un signe de pauvreté ni comme un motif d'anxiété. La pauvreté est toujours analysée et comprise dans le contexte des possibilités réelles d'un moment historique concret ». Cependant, au-delà des situations spécifiques et contextuelles, dans un document de la Communauté européenne de 1984, « on entend par personnes pauvres les individus, les familles et les groupes de personnes dont les ressources (matérielles, culturelles et sociales) sont si faibles qu'ils sont exclus des modes de vie minimaux acceptables dans l'État membre dans lequel ils vivent ». Mais si nous reconnaissons que tous les êtres humains ont la même dignité indépendamment du lieu de naissance, il ne faut pas ignorer les grandes différences qui existent entre les pays et les régions.



DENIER DE L'ÉGLISE - COLLECTE 2025

Participez à la vie des prêtres et des acteurs pastoraux...

Sur <https://denier.diocese94.fr/denier/>

en donnant une fois ou mensuellement par prélèvement automatique.

Vous pouvez aussi déposer votre don à la paroisse

Donner pour le Denier 2025...

C'est maintenant...

avant le 31/12...

Pour que l'Église nourrisse notre foi, soit source de fraternité, porte au monde le message du Christ, que ceux qui ont donné leur vie à son service puissent vivre.

Combien donner ?

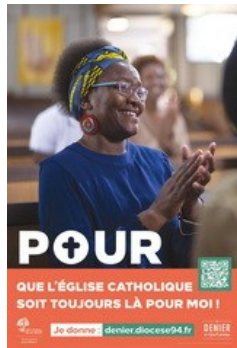
L'an dernier, 130 familles ont participé. Pour assurer le salaire et les charges sociales d'un prêtre et une part pour les prêtres ou laïcs en mission ecclésiale qui n'ont pas de paroisse, ce qui fait un coût de 28 000 € par an, cela ferait 215 € par famille et par an.

L'Église propose à chaque baptisé de partager 1 à 2 % de son revenu net.

Pour quelqu'un qui gagne le S.M.I.C., cela représente 170 à 340 € par an, soit 14 à 28 € par mois, en choisissant un prélèvement automatique.

Comment donner ?

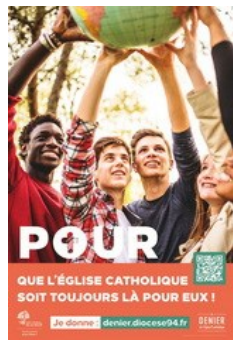
- En espèces en mettant les billets dans une enveloppe du denier, en remplissant le bulletin avec vos coordonnées et en la déposant à la paroisse
- Par chèque, en mettant dans une enveloppe du denier, en remplissant le bulletin avec vos coordonnées et en la déposant à la paroisse.
- Par carte bancaire à la sortie de la messe ou à l'accueil, en remplissant le bulletin avec vos coordonnées, que vous puissiez recevoir un reçu fiscal
- Le mieux : par prélèvement automatique mensuel, ce qui permet de répartir votre don tout au long de l'année.
- Vous pouvez aussi régler directement au diocèse (voir le lien ci-dessus)



**Chacun donne ce qu'il peut
avec son cœur.**

Merci à chacun et chacune

**pour la part que vous prenez
pour que l'Évangile soit annoncé
à tous sur notre quartier.**



Horaires des fêtes de Noël

Veillée de Noël, mercredi 24 décembre : 18h et 22h

Jour de Noël, jeudi 25 décembre : une seule messe à 10h30

Dimanche 28 décembre : Messes à 9h et 10h30

Mercredi 31 décembre : 22h (pas de messe à 18h)

Jeudi 1er janvier : une seule messe à 10h30

Dimanche 4 janvier, fête de l'Épiphanie : une seule messe à 10h30
et repas partagé

Dates diverses :

Derniers jours pour acheter le missel 2026 à Jean XXIII

Samedi 13 décembre après-midi à Créteil : « En chemin vers Noël » Avec la Mission Ouvrière, la Pastorale des Quartiers Populaires, la pastorale de la santé et bien d'autres services diocésains ou mouvements.

Dimanche 14 décembre

- 11h30 Marché de Noël, repas partagé pour les 5 ans de la chorale des enfants
- 16h Temps de recollection pour tous avec la famille spirituelle du Prado et repas partagé à 19h

Samedi 20 décembre à 17h : Crèche vivante à Jean XXIII

28 décembre 2025 au 1er janvier 2026 : Rencontre européenne de Taizé à Paris

Merci à ceux qui pourront accueillir des jeunes et appel aux jeunes à participer à cette rencontre. Contact : Océane au 07 68 68 03 97. https://docs.google.com/forms/d/e/1FAIpQLSdPQwQ_5yvprldXSmfHqYQvaS8P-GILHaPDL67-Hfhi3Y8qlg/viewform

Pèlerinage diocésain à Lourdes du 26 avril au 1er mai... inscriptions ouvertes

Paroisse Saint Jean 23

9, Rue Rabelais – 94430 Chennevières-sur-Marne Tel.: 01 45 76 55 20.
email: eglisesaintjean23@gmail.com ; www.cathochampigny.fr ; www.bruno-cadart.com

Accueil : Mercredi 17h-18h et samedi 10h-12h

Père Bruno Cadart : 07 83 59 91 67 eglisesaintjean23@gmail.com

Messes : dimanche à 9h et 10h30 Mercredi et jeudi à 18h
Mardi et vendredi à 18h à ndsc de Coeuilly 28, rue Colombe Hardelet à Champigny

L'église est ouverte de 8h à 20h